

### राष्ट्रीय

#### 1. ईपीआर क्रेडिट

चर्चा में क्यों – इंदौर नगर निगम (आईएमसी) एक्सटेंडेड प्रोजेक्ट्स रिस्पॉन्सिबिलिटी (ईपीआर) क्रेडिट पाने वाला पहला शहरी निकाय बन गया।

#### प्रमुख बिंदु –

- कारण – इसने प्रतिबंधित एकल-उपयोग प्लास्टिक वस्तुओं को जल करने के बाद उनका पुनर्चक्रण किया।
- ईपीआर पोर्टल केंद्रीय प्रदूषण नियंत्रण बोर्ड के अंतर्गत काम करता है।

#### अतिरिक्त जानकारी –

- चक्रीय अर्थव्यवस्था – एक उत्पादन और उपभोग मॉडल जिसमें मौजूदा सामग्रियों और उत्पादों को यथासंभव लंबे समय तक साझा करना, पट्टे पर देना, पुनरुपयोग करना, मरम्मत करना, नवीनीकरण करना और पुनर्चक्रण करना शामिल है।
- अपशिष्ट से धन – ऊर्जा उत्पन्न करने, सामग्री को रीसायकल करने और मूल्य निकालने के लिए कचरे का उपचार करने के लिए प्रौद्योगिकियों की पहचान करना, विकसित करना और तैनात करना।
- प्लास्टिक अपशिष्ट प्रबंधन नियम 2016 –
  - प्लास्टिक कैंरी बैग की न्यूनतम मोटाई 40 से बढ़ाकर 50 माइक्रोन करना
  - प्लास्टिक कचरे के संग्रहण और पुनर्चक्रण की सुविधा के लिए प्लास्टिक शीट के लिए न्यूनतम 50 माइक्रोन की मोटाई निर्धारित करें।

#### 2. वेद वन पार्क

चर्चा में क्यों – यूपी के सीएम योगी आदित्यनाथ ने नोएडा के सेक्टर 78 में भारत के पहले वैदिक-थीम वाले पार्क का उद्घाटन किया।

#### प्रमुख बिंदु –

- यह वैदिक साहित्य में वर्णित बरगद, कल्पवृक्ष और नारियल जैसे 50,000 से अधिक पौधों का घर है।
- दोहरा उद्देश्य – अपने आगंतुकों को शिक्षित और मनोरंजन करना।
- 7 क्षेत्रों में विभाजित, प्रत्येक का नाम प्रसि) वैदिक ऋषियों – कश्यप, अगस्त्य, विश्वामित्र, वशिष्ठ, अत्रि, गौतम और भारद्वाज के नाम पर रखा गया है।
- 4 वैदिक साहित्यिक कृतियों के अंश – ऋग्वेद, यजुर्वेद, सामवेद और अथर्ववेद।

### अंतर्राष्ट्रीय

#### 1. किदुथानी परियोजना

चर्चा में क्यों – विदेश मंत्री डॉ. एस जयशंकर ने तंजानिया के जांजीबार में किदुथानी परियोजना का दौरा किया।

#### प्रमुख बिंदु –

- भारत द्वारा शहर के 30000 घरों में पीने का पानी उपलब्ध कराने का बीड़ा उठाया गया था।
- उन्होंने जांजीबार में आर्य समाज और श्री शिव शक्ति मंदिरों का भी दौरा किया।
- उन्होंने 10वीं भारत-तंजानिया संयुक्त आयोग बैठक की सह-अध्यक्षता की।

### अर्थव्यवस्था

#### 1. महिला सम्मान योजना प्रमाणपत्र योजना

चर्चा में क्यों – बैंक ऑफ इंडिया अपनी सभी शाखाओं में महिला सम्मान बचत प्रमाणपत्र (एमएसएससी) प्रदान करने वाला पहला बैंक बन गया।

#### प्रमुख बिंदु –

- 27 जून, 2023 को आर्थिक मामलों के विभाग (वित्त मंत्रालय) ने योजना के संबंध में एक ई-गजट अधिसूचना जारी की।
- डाकघर और बैंक दोनों ही इस योजना की पेशकश करते हैं।

#### एमएसएससी के बारे में –

- वित्त मंत्रालय द्वारा एक नई लघु बचत योजना शुरू की गई।
- उद्देश्य – महिला निवेशकों को प्रोत्साहित करना। यह केवल महिला निवेशकों के लिए है।
- बजट 2023 में पेश किया गया।
- राशि किसी व्यक्तिगत लड़की (नाबालिग – प्राकृतिक या कानूनी अभिभावक) या महिला के नाम पर निवेश की जा सकती है।
- न्यूनतम निवेश – ₹. 1,000 और रुपये के गुणकों में। उसके 100. अधिकतम राशि – ₹. 2 लाख।
- परिपक्वता अवधि – खाता खोलने की तारीख से 2 वर्ष।
- ब्याज दर – 7.5% प्रति वर्ष (कर योग्य), त्रैमासिक रूप से संयोजित।
- पात्र शेष राशि का 40% तक निकासी की अनुमति है

जिसे एक वर्ष की समाप्ति के बाद लिया जा सकता है।  
खाता बंद करना –

- जमाकर्ता या अभिभावक की मृत्यु और अत्यधिक चिकित्सीय आधार पर।
- समय से पहले बंद करना – खोलने के छह महीने के बाद किसी भी समय, लेकिन ब्याज दर 2% कम यानी 5.5% के साथ।

### 2. शहरी अवसंरचना विकास निधि (यूआईडीएफ)

चर्चा में क्यों – राष्ट्रीय आवास बैंक (एनएचबी) ने 10,000 करोड़ रुपये के यूआईडीएफ के परिचालन की घोषणा की।

**प्रमुख बिंदु –**

- उद्देश्य – टियर-2 और टियर-3 शहरों में बुनियादी ढांचे को बढ़ावा देना।
- वार्षिक आवंटन – 10,000 करोड़ रुपये।
- निधि स्रोत – 15वें वित्त आयोग का अनुदान, साथ ही मौजूदा योजनाएं, प्राथमिकता क्षेत्र ;ण की कमी।
- फंड मैनेजर – राष्ट्रीय आवास बैंक।
- फंड का संचालन मोटे तौर पर ग्रामीण बुनियादी ढांचा विकास फंड की तर्ज पर किया जाता है।

**अतिरिक्त जानकारी –**

- टियर-2 शहर – 50,000 से 1,00,000 के बीच आबादी वाले शहर।
- टियर-3 शहर – 20,000 से 50,000 की आबादी।
- एनएचबी (स्था – 9 जुलाई, 1988) –
  - वैधानिक संगठन। राष्ट्रीय आवास बैंक अधिनियम, 1987 के तहत स्थापित।
  - पूर्णतः भारतीय रिजर्व बैंक के स्वामित्व में।
  - रेजीडेक्स – एनएचबी द्वारा तैयार किया गया भारत का पहला आधिकारिक आवास मूल्य सूचकांक।

### पर्यावरण

#### 1. ओजोन-यूवी बुलेटिन

चर्चा में क्यों – विश्व मौसम विज्ञान संगठन (डब्ल्यूएमओ)-ग्लोबल एटमॉस्फियर वॉच ने 7 साल के अंतराल के बाद ओजोन परत की स्थिति को अपडेट किया।

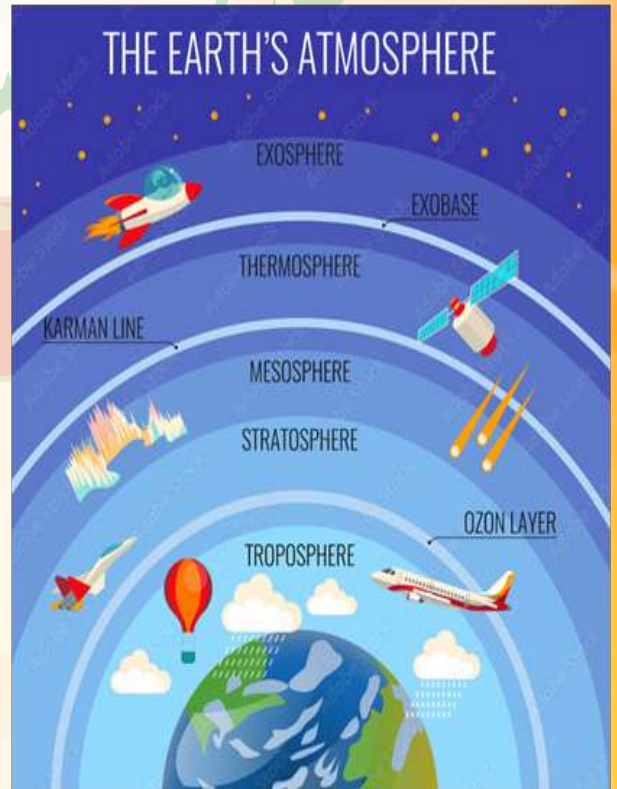
**प्रमुख बिंदु –**

- ओजोन-घटाने वाले पदार्थों का 99: उत्पादन और उपयोग चरणब) तरीके से समाप्त कर दिया गया है।

- आने वाले दशकों में वायुमंडल के अधिकांश हिस्सों में समताप मंडल ओजोन परत पूरी हो जाएगी।
- ध्रुवीय भंवरो में बड़े हुए जल वाष्प (ज्वालामुखीय विस्फोट) और एरोसोल के परिणामस्वरूप अधिक ध्रुवीय समतापमंडलीय बादल, ओजोन क्षय में वृद्धि, और बड़े और लंबे समय तक चलने वाले 'ओजोन छिद्र' हो सकते हैं।

**अतिरिक्त जानकारी –**

- ओजोन परत (समतापमंडल में) – सूर्य से तीव्र पराबैंगनी विकिरण को अवशोषित करती है। समताप मंडल गर्म हो जाता है।
- ओजोन छिद्र – ओजोन परत को नुकसान। यह एक छेद की तुलना में वास्तव में एक पतले पैच की तरह है। ध्रुवों के पास ओजोन परत सबसे पतली होती है।  
ओजोन क्षयकारी पदार्थ – सीएफसी (रेफ्रिजरेंट्स), एचसीएफसी, एचबीएफसी, हेलोन्स (अग्निशामक यंत्र), मिथाइल ब्रोमाइड (फ्यूमिगेंट), मिथाइल क्लोरोफॉर्म (विलायक – धातु भागों की सफाई) आदि।  
ओजोन परत का संरक्षण – वियना कन्वेंशन (1985), मॉन्ट्रियल प्रोटोकॉल (1987)।



### विज्ञान – तकनीक



## 1. हिंद महासागर में श्शुरुत्वाकर्षण छिद्र

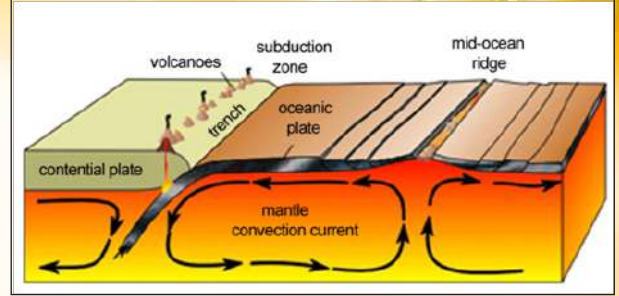
चर्चा में क्यों – भारतीय विज्ञान संस्थान बंगलुरु ने हिंद महासागर में श्शुरुत्वाकर्षण छिद्र के कारण की पहचान की है।

### प्रमुख बिंदु –

- स्थान – भारत के सबसे दक्षिणी सिरे से लगभग 1,200 किमी दक्षिण पश्चिम में। वैश्विक औसत से लगभग 106 मीटर नीचे।
- समुद्र में इस गिरावट को हिंद महासागर जियोइड निम्न (आईओजीएल) कहा जाता है।
- कारण –
  - a) यह प्राचीन टेथिस महासागर तल के किनारों पर उठने वाली पिघली हुई चट्टान के ढेर के कारण हुआ था क्योंकि यह पृथ्वी के आवरण में डूब गया था।
  - b) गुरुत्वाकर्षण छिद्र (अवसाद) लगभग 20 मिलियन वर्ष पहले विकसित हुआ था।
- अफ्रीकी सुपरप्लूम (क्रस्ट तक कोर के पास मैग्मा की गति) से निकलने वाला गर्म पदार्थ संभवतः भारतीय प्लेट की तीव्र गति के कारण पूर्व की ओर विक्लेषित हो गया था। यह सामग्री तब फ्लर के अंतर्गत समाप्त हो गई।
- इसके अंतर्गत द्रव्यमान की कमी के कारण यह क्षेत्र 'पृथ्वी पर सबसे कम जियोइड विसंगति' है।
- यहाँ, पृथ्वी का गुरुत्वाकर्षण खिंचाव सबसे कमजोर है। परिणामस्वरूप, समुद्र का स्तर वैश्विक औसत से 100 मीटर कम है।

### अतिरिक्त जानकारी –

- मेंटल संवहन – पृथ्वी के मेंटल के भीतर होने वाली हलचल जहां गर्म और हल्का पदार्थ ऊपर की ओर उठता है और ठंडा और सघन पदार्थ गुरुत्वाकर्षण के कारण डूब जाता है।
- पृथ्वी पर हर जगह एक समान गुरुत्वाकर्षण नहीं है क्योंकि हमारा ग्रह ध्रुवों पर सपाट है और भूमध्य रेखा पर उभरा हुआ है।
- गुरुत्वाकर्षण खिंचाव की ताकत उस विशेष क्षेत्र के नीचे पृथ्वी की पपड़ी, मेंटल और कोर के द्रव्यमान पर निर्भर करती है।



## राज्य/केंद्र शासित प्रदेश

### 1. ओडिशा शासित प्रदेश

चर्चा में क्यों – ओडिशा सरकार ने ओडिशा जंगल जामी योजना (एमजेजेवाई) शुरू की।

### प्रमुख बिंदु –

- उद्देश्य – अनुसूचित जनजाति और अन्य पारंपरिक वन निवासी (वन अधिकारों की मान्यता) अधिनियम 2006 के प्रावधानों को प्रभावी ढंग से लागू करना।
- इसका उद्देश्य जनजातीय अनुसंधान संस्थान, भुवनेश्वर में एक राज्य कार्यक्रम प्रबंधन इकाई (एसपीएमयू) की स्थापना करना है।
- यदि इसे सफलतापूर्वक लागू किया गया, तो ओडिशा एफआरए अनुपालन करने वाला पहला राज्य बन जाएगा।
- एफआरए के तहत प्रावधान – व्यक्तिगत वन अधिकार, सामुदायिक वन अधिकार (सीएफआर), विशेष रूप से कमजोर आदिवासी समूहों (पीवीटीजी) के लिए आवास अधिकार और वन और सर्वेक्षण रहित गांवों का रूपांतरण।

### विशेष रूप से कमजोर जनजातीय समूह (पीवीटीजी) –

- विशेषताएँ – घटती या स्थिर जनसंख्या, साक्षरता का निम्न स्तर, प्रौद्योगिकी का कृषि-पूर्व स्तर और आर्थिक रूप से पिछड़े हुए हैं।
- 18 राज्यों और 1 केंद्र शासित प्रदेश में आदिवासियों के 75 ऐसे समूहों की पहचान की गई है।
- आदिवासियों में सबसे कमजोर वर्ग।

### अतिरिक्त जानकारी –

- वनबंधु कल्याण योजना (2014) –
  - a) केंद्रीय क्षेत्र योजना।

- b) द्वारा – जनजातीय कार्य मंत्रालय।  
 c) उद्देश्य – जनजातीय लोगों के आवश्यकता-आधारित और परिणाम-उन्मुख समग्र विकास जैसे स्कूल, अस्पताल, सड़क, सिंचाई, आवास आदि के लिए सक्षम वातावरण बनाना।

- जोड़ता है – दानकुनी (पश्चिम बंगाल) से लुधियाना (पंजाब)।
- इसमें पंजाब, हरियाणा, उत्तर प्रदेश, बिहार, झारखंड और पश्चिम बंगाल शामिल हैं।

### बिहार

#### 1. ईस्टर्न डेडिकेटेड फ्रेट कॉरिडोर

चर्चा में क्यों – बिहार से जुड़ा ईस्टर्न डेडिकेटेड फ्रेट कॉरिडोर (ईडीएफसी)।

#### प्रमुख बिंदु –

- पंडित दीन दयाल उपाध्याय जंक्शन (डीडीयू) को सोननगर से जोड़ने वाले 137 किमी लंबे मार्ग के उद्घाटन के बाद यह सीधे बिहार से जुड़ गया है।
- यह पूर्व मध्य रेलवे (ईसीआर) के अधिकार क्षेत्र में आने वाले राज्य के कम से कम 11 स्टेशनों से होकर गुजरती है।

#### ईडीएफसी कॉरिडोर के बारे में

- यह एक उच्च गति और उच्च क्षमता वाला रेलवे कॉरिडोर है जो विशेष रूप से माल ढुलाई के लिए है।
- लंबाई – 1875 किमी।





# CURRENT AFFAIRS

10 जूलाई, 2023

www.perfectionias.com

© /PerfectionIAS

## ➤ एक नजर

- किस कंपनी को ASSOCHAM बिजनेस एक्सीलेंस अवार्ड्स 2023 प्राप्त हुआ है – **छडक (राष्ट्रीय खनिज विकास निगम)**।
- महिला कैरेबियन प्रीमियर लीग का हिस्सा बनने वाली पहली भारतीय क्रिकेटर कौन बनी हैं – **श्रेयंका पाटिल**।
- किस मंत्रालय ने श्रेणी N2 और N3 से संबंधित ट्रकों के केबिन में एयर कंडीशनिंग सिस्टम की स्थापना को अनिवार्य करने के लिए मसौदा अधिसूचना को मंजूरी दे दी है – **सड़क, परिवहन और राजमार्ग मंत्रालय**।
- न्यायमूर्ति आदर्श कुमार गोयल की सेवानिवृत्ति के बाद हाल ही में राष्ट्रीय हरित न्यायाधिकरण (एनजीटी) के कार्यकारी अध्यक्ष कौन बने हैं – **न्यायमूर्ति शेओ कुमार सिंह**।
- हाल ही में श्वार्ट्स लव गॉट टू डू विद इटश के लिए ब्रिटिश राष्ट्रीय पुरस्कार से किसे सम्मानित किया गया है – **शेखर कपूर**।
- प्रधानमंत्री मोदी ने किस राज्य में वन्यजीव अनुकूल राजमार्ग परियोजनाओं का उद्घाटन किया है – **छत्तीसगढ़**।
- ड्रोन के बढ़ते उपयोग को देखते हुए देश के कितने शहरों में ड्रोन क्लस्टर बनाए जाएंगे – **10 शहर**।
- भारत के चुनाव आयोग ने निर्वाचन निगम के लिए किस देश के साथ समझौता ज्ञापन पर हस्ताक्षर किए हैं – **पनामा**।
- भारत ने 2028 तक किस देश के साथ सहयोग बढ़ाने के लिए एक प्रोटोकॉल दस्तावेज पर हस्ताक्षर किए हैं – **सिंगापुर**।
- भारतीय बैंक संघ (आईबीए) द्वारा 'परिसंपत्ति पुनर्निर्माण कंपनियों (एआरसी) के कामकाज' पर कितने सदस्यीय कार्य समूह का गठन किया गया है – **5 सदस्य**।

PATNA CENTRE: NEW BPSC BATCHES STARTING FROM 28TH JUNE 2023 TIMING 4:00PM - 07:00 PM (HINDI MEDIUM) AND 12TH JULY 2023 (TIMING 4:00 PM - 7:00 PM (ENGLISH MEDIUM))

DELHI CENTRE: NEW BPSC BATCHES STARTING FROM 5TH JULY 2023 TIMING 8:00AM - 12:00 PM (HINDI MEDIUM) AND 12TH JULY 2023 (TIMING 4:00 PM - 8:00 PM (ENGLISH MEDIUM))